

成功案例
Koller Formenbau

Koller Formenbau通过ProLeiS MES实现可靠、透明的规划



ProLeiS MES能够使制造规划人员有效地安排昂贵的机床产能，您可以通过数据实时查看和验证机床是否仍有空余产能承接订单，或者是否建议将部分订单外包给“扩展工作台”，这项功能给予公司缓冲的余地。

任何对交付期限、可用性和价格负责的公司必须掌握最新的数字化、数据和事实。

Koller Formenbau位于德国Oberbürg，Tebis的ProLeiS MES组织和规划系统通过其高度适应性和透明性为这家公司带来令人信服的结果。

直到几年前，位于Oberbürg的模具制造商Koller还几乎将所有数据和制造过程“存储”在规划人员的头脑中。规划人员和实际生产之间进行临时协调。即使是今天，这种情况在模具制造领域也很常见。

“该方式的效果甚至出奇的好。但是，系统经常会达到极限。”Koller公司一名负责制造和生产规划的员工Fabian Schmittlein解释道：“开会或者繁忙的时候，协调过程颇为耗时，您永远无法完全确定自己是否掌握当前数据状态，生产员工也完全无法追溯此过程。”

Excel电子表格可以用作权宜之计，但随着项目的进展，表格很快变得混乱起来。这是因为模具项目会变得越来越大，越来越复杂。



得益于ProLeiS MES，组装和调试员工也能够清楚地了解即将到来的任务，并且做出更优的规划。

成功案例
Koller Formenbau

通过数字化解决方案联网并减少工作量
负责人开始寻找一种软件解决方案，以支持他们在生产方面的规划能力和生产过程。这一方案需要始终提供最新数据状态，并确保对机床操作员全程透明。由于Koller公司使用SAP进行会计核算和订购，因此上述标准商业软件还必须兼容实时接口。

由生产经理Ferstl、工作安排和工作台部门负责人Georg Sippl以及模具制造销售和规划员Schmittlein组成的团队对现场提供的所有相关系统进行全面了解。

ProLeiS MES基于实际生产集成流程

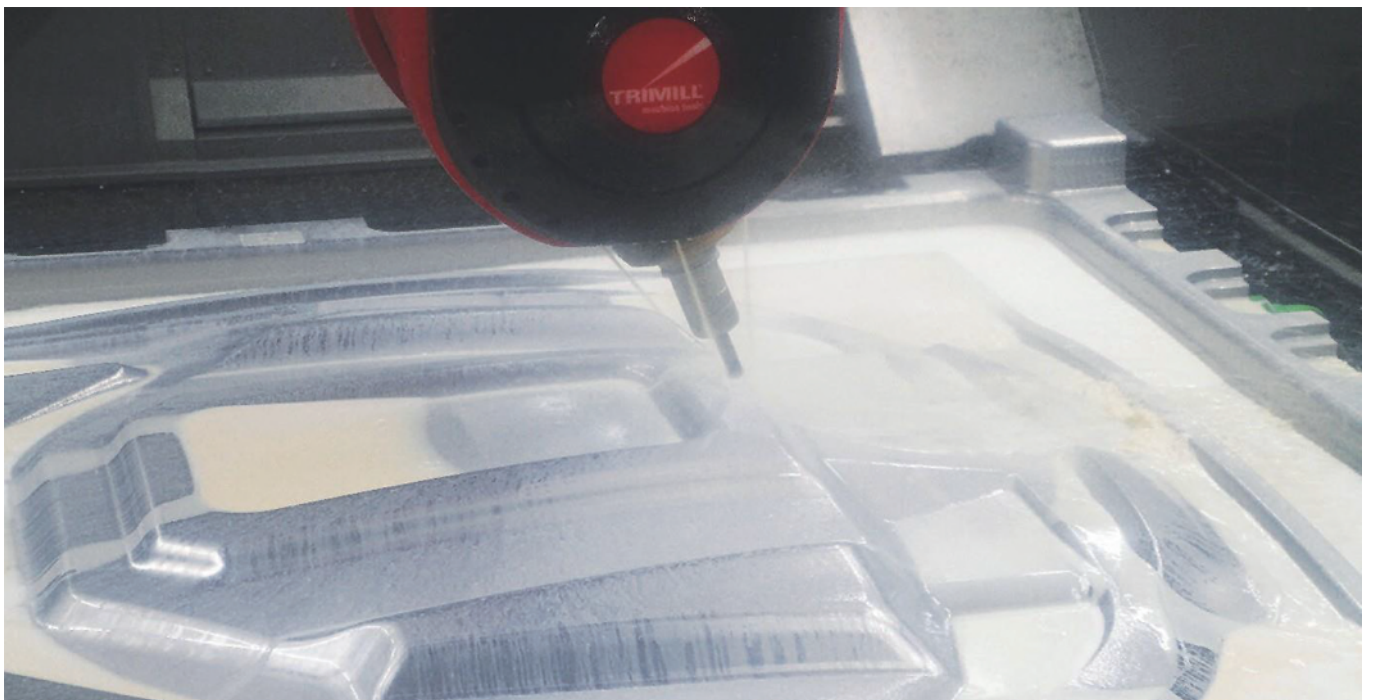
最终有两种解决方案符合他们的要求。“一种方案是使用框架相对固化的标准系统。” Schmittlein解释道：“很显然，这是两种方案中价格更低的一种。”尽管如此，我们还是决定选择另一种方案：Tebis的ProLeiS MES软件。我们具有充分理由。”

“如果选择最初看起来价格更低的系统，我们将不得不彻底修改制造流程和程序，以适应该系统的结构。” Schmittlein说道：“而ProLeiS MES则不同：该系统接受并集成了我们在多年实践中协调好的现有流程。”

“仅在少数几处进行了调整，我们与Tebis咨询部的技术专家一起分析了制造流程。” 该名制造规划人员说道：“针对需要进行变更的部分，专家们以公开透明的方式确认了其中的增值效应，并推荐了优化解决方案。”



Koller Formenbau公司制造过程规划人员Fabian Schmittlein表示：“我们发现ProLeiS MES对于优化总是保持开明的态度，并迅速实施一切合理可行的计划。”



模具制造商可以使用高性能机床库，其中包括两台最先进的Trimill VF 3021机床，与其他大型机床搭配使用，ProLeiS MES有助于确保这项投资实现更好利用。

成功案例

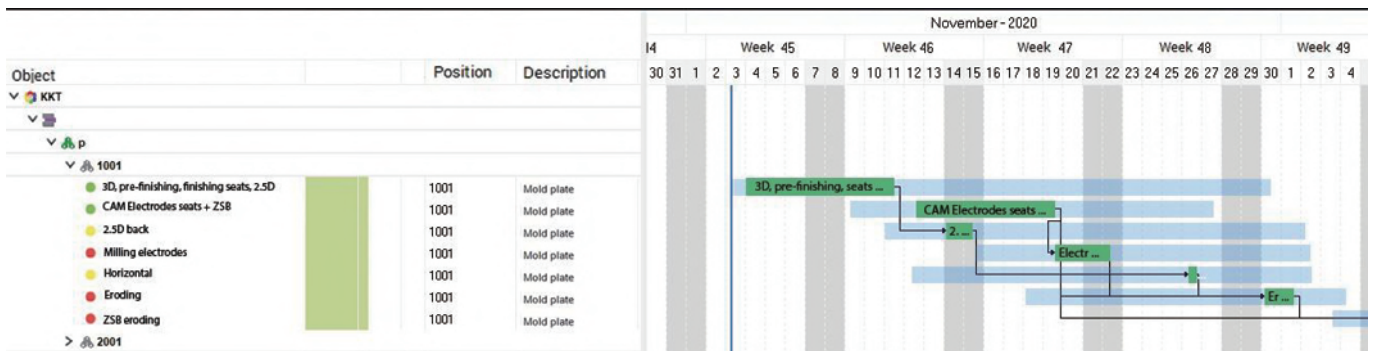
Koller Formenbau

通过提高制造可追溯性来优化流程

例如，每个部门已在各自基础上进行了优化，但对整体情况并不了解。“每个部门的负责人都在关注以更优化的方式利用机床。” Schmittlein回忆道：“但是，由于难以进行协调，常见的情况是模具的某些零件即将完工，而另一责任区域内的其他必要组件甚至还未开始加工，这使即将完工的零件卡在流程中，这是由负责人的优先级差异造成的。”

现在，情况已完全不同。ProLeiS MES确保优化整个制造过程链：各个部门的情况变得透明。这样可以全面了解制造过程和所有项目的当前状态，包括所有单个组件。

掌握了这些数据，Koller公司的规划人员现在基本上仅需点击几下鼠标，便可以针对全部流程，更重要的是针对整个公司，确定更好的解决方案。



无需再猜测：交通灯系统可以显示履行订单所需的一切是否可用，以及各个工作步骤的进展情况。各员工立即看到需要他们继续努力的地方。

“掌握了这些数据，Koller公司的规划人员现在基本上仅需点击几下鼠标便可以针对全部流程，更重要的是针对整个公司，确定更优的解决方案。”

通过模拟了解交付日期变更带来的影响

“从我们的角度来看，最大的优势是能够模拟流程和变更。” Schmittlein强调：“如果客户需要比约定时间提前两周收到模具，我们能否做到且此变更会造成哪些影响？过去，我们无法对这一问题给出确切的答案。当然，每个人都有自己的直觉，对变更带来的影响以及在排产方面可以做些什么有大致概念。但“大致”也意味着，在某些情况下，您只需迈出关键的一步，这无疑会带来麻烦。”

ProLeiS MES可以从根本上改变这种情况。“无论是交付期限变更、紧急订单还是机床故障或供应商问题，我们仅需在系统中点击几下鼠标，就能清楚地了解情况，并给予客户明确的答复。” Schmittlein说道：“在公司内部，我们也可以非常准确地了解应向机床操作员提出哪些要求以及是否将部分合同外包给可靠的合作伙伴，或者在相反的情况下，公司产能状况是否允许机床承接分包工作。”

成功案例
Koller Formenbau

成本规划和记录

“所有决策基于事实，可以进行追溯和记录。” Schmittlein肯定地说道：“顺便说一下，这不仅仅适用于变更等事件。”除了排产和能力规划外，成本规划也是透明的：“您可以即时查看项目成本的情况（以欧元和美分为单位）以及任何变更带来的影响。这也意味着可靠的长期规划。面对客户，公司作为可靠合作伙伴的形象也得以长久的巩固。”

据Schmittlein回忆，在过去，客户的计划通常无法影响模具制造商内部遵循的日程。“我们决定通过ProLeiS MES来实现一个

里程碑式的系统。” 这名制造规划人员解释道：“例如，通过透明的控制机制，我们现在可以非常轻松地确定项目当前的进展以及成本如何变化等，我们在与客户讨论时也因此充满信心。”

灵活的过程和合理的调整

当然，系统并非一开始就运行顺利。“在成本、时间和质量的三角关系中，ProLeiS MES高度重视交付日期，并尽量



用于实现质量保证的光学仪器现在已成为大型模具制造商日常生产的一部分。将数据仔细地记录下来，而不仅仅是为了客户进行记录。

配合一切制造过程，以便如期交付。”该生产规划人员说道，“公司原先采用的加工序列相当固化。不过，我们现在将其视为更加“动态”的过程：我们需要一点灵活性，以便在关注交付日期的同时实现对机床的更优利用。ProLeiS MES团队为我们开发了扩展选项，因此我们能够在工艺流程中提供替代方案，并根据需要进行集成。”

常满意。“我们发现他们对于优化总是保持开明的态度，” Schmittlein说道：“并迅速实施一切合理可行的计划。”

此外，生产员工从一开始就参与到制造过程中，并且可以贡献自己的想法。“当然，有些人最初还有所保留并感觉担忧。” Schmittlein回忆道：“但成效立竿见影，所以现在大家都希望使用ProLeiS MES工作。”

总体而言，Oberbürg的负责人对合作伙伴ProLeiS MES的灵活性感到非



规划人员现在能够即时、精确地评估机床利用率以及可优化环节，你可以相信自己的直觉，但相信事实会更好。

成功案例

Koller Formenbau

最新数据和无纸化制造

甚至在ProLeiS MES之前，Koller的制造就已经减少了纸张的使用。现在，Koller已经不再使用任何纸张。“当然，最初一些经验丰富的机床操作员更喜欢在纸上核对物料清单，他们不想完全信任软件。”该制造规划人员说道：“这种情况后来发生了变化，手工制作的对照清单基本上已经消失。ProLeiS MES为员工带来的好处显而易见。”

单个规划视图

机床操作员现在可以清楚地看到，正在排队等待接下来在机床上进行加工的是什么，视图中清晰地显示所有必需材料是否备好、程序是否已准备就绪等。“过去，您必须询问老板以了解这些信息——如果老板不在，就只能怪自己运气不好了。”Schmittlein解释道：“ProLeiS MES提供所有相关信息，且信息时刻更新，您只需扫一眼观察器便了然于心。”

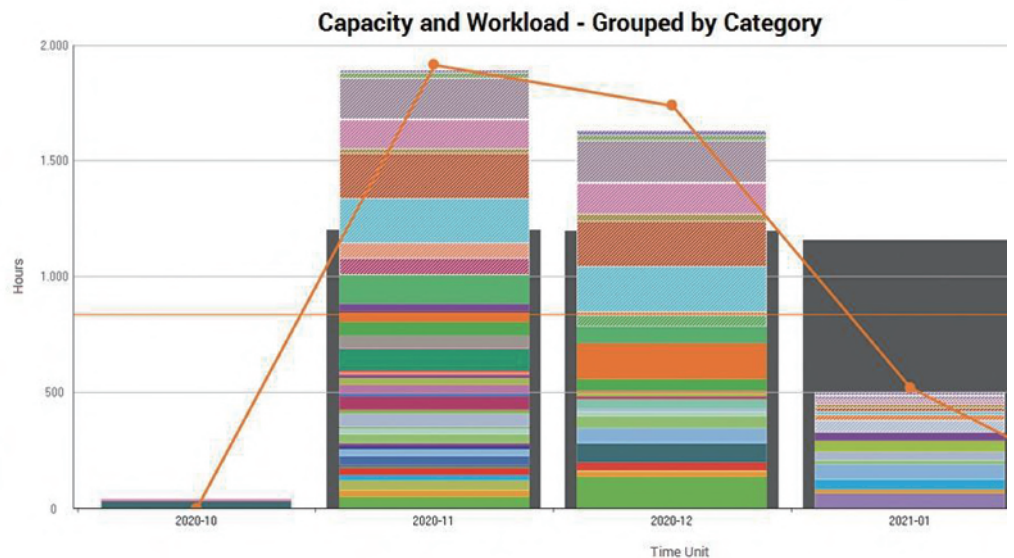
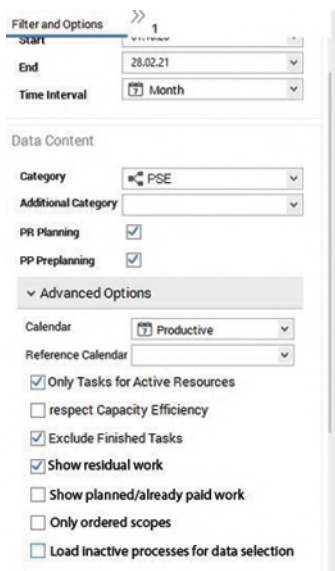
交通灯系统能够即时显示状态。红色表示订单尚无可用信息。绿色表示订单进行处理，黄色表示缺少某些东西——你可以查看具体缺少什么以及向谁询问。“该系统提供了员工需要的所有信息，使他们能够在全面了解公司情况的基础上独立操作。”Schmittlein解释道。

数据智能传输到ERP系统

此外，ProLeiS MES已实现与SAP的连接。“我们是批量生产的企业集团，而实际上，采用SAP是汽车行业的强制性要求。当然，我们还希望将模具制造时间等信息集成到整个公司的系统中。在过去，这些信息需要由专人在SAP中手动输入。但这工作枯燥无趣。”Schmittlein坦诚说道：“ProLeiS MES已创建出智能传输此类数据的解决方案。我必须说，这使很多事情变得更容易。”

可靠的订单规划

总的来说，Koller的负责人及其在ProLeiS MES的联系人在过去两年里取得了很大的成就。“项目过程变得更加顺畅。”Schmittlein总结道：“我们能够对每个项目的成本和问题分析进行追溯。这使我们能够以一种极为精确和具有针对性的方式实现优化。通过ProLeiS MES带来的全新透明度和用于快速实施变更的全面选项，我们获得了极大的灵活性，目前在报价、交付期限和可适用性方面更加可靠、精确和快速。这方面的价值是不可低估的，因为无论对内还是对外，这都是模具制造公司的最终衡量标准。”



制造规划人员也清楚地看到现有产能的利用情况，仅需点击几下鼠标即可进行变更，结果实时显示。

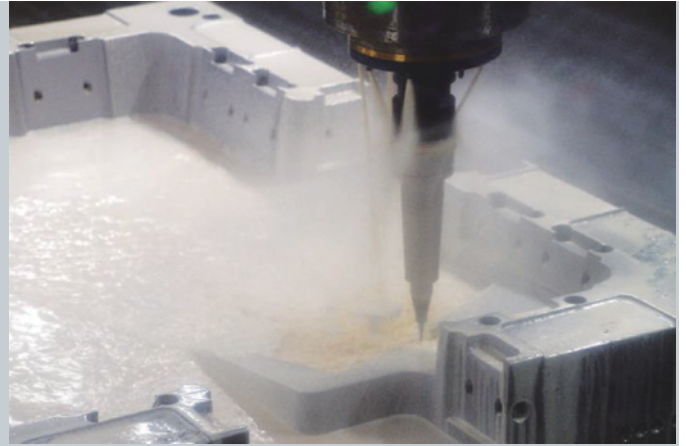
成功案例

Koller Formenbau

企业简介

Koller集团

这家活跃于全球的技术公司总部位于德国Altmühl山谷之上的Oberbürg。该公司根据客户和兄弟公司的需求，通过自营的模具制造厂制造定制注塑模具、复合模具、设备和夹具。Koller集团将其在模具制造方面的专业解决方案与多年的批量生产经验相结合，从而声名斐然。从最初的概念和组件开发到工业化批量生产，该集团覆盖了全球范围的价值链。



为知名汽车制造商生产大型模具：Koller公司是注塑模具、多分量技术和XXL型RTM模具方面的专家。

重点

ProLeiS MES

ProLeiS MES（车间智能制造执行系统）以数字化形式呈现在制造公司的整个订单流程。这包括所有经济活动、技术和组织过程。员工、机床和其他制造业参与者（例如供应商）需要紧密协调他们的工作。像ProLeiS这样的MES软件为用户和协调所有必要作业的参与者提供了一个平台，无缝集成Tebis CAD/CAM。除此之外，还可以实现基于实际情况的高级生产规划、排产与控制，支持智能与手动排产，确保顺畅处理。ProLeiS MES还能够实现更多功能：它可以为成本核算提供确凿的数据，从而帮助提供明智、具有竞争力的报价，提高生产规划和排产的可视性，提高设备利用效率，降低刀具使用成本，适用于单件及小批量的生产。

定位

必要的可靠性投资

规划人员以往是凭借记忆，或许再借助几张Excel电子表格来完成这些工作的。在不超出预算的情况下，既要确保质量，又要如期交付，这的确是一种挑战。模具制造项目日益复杂，成本和交付期限也不容有差错。是时候为规划人员减负并提供支持了！ProLeiS MES不但有助于规划，还实现了以下功能：整个制造过程更加透明，员工获取所需的全部信息，从而基于公司利益独立操作。此外，您只需点击几下鼠标，即显示能够回答客户问题的所有必要数据。例如，是否可能提前交货或变更会造成哪些影响。在竞争利润可观的订单时，这项功能将使公司夺得先机。



Tebis微信



抖音扫一扫
抖音号:Tebis

Tebis中国总部
上海市浦东新区科苑路88号
德国中心2号楼7层726
邮编：201203
电话：+86 21 2898 6980
邮箱：info-china@tebis.cn

Tebis中国_成都分公司
四川省成都市高新区天府大道中段530号东方希望天祥广场B座38层3805室
电话：+86 21 2898 6980

Tebis中国_深圳办事处
深圳市福田区深南大道4001号时代金融中心时代金融中心14楼-1407室
电话：+86 755 8435 6307